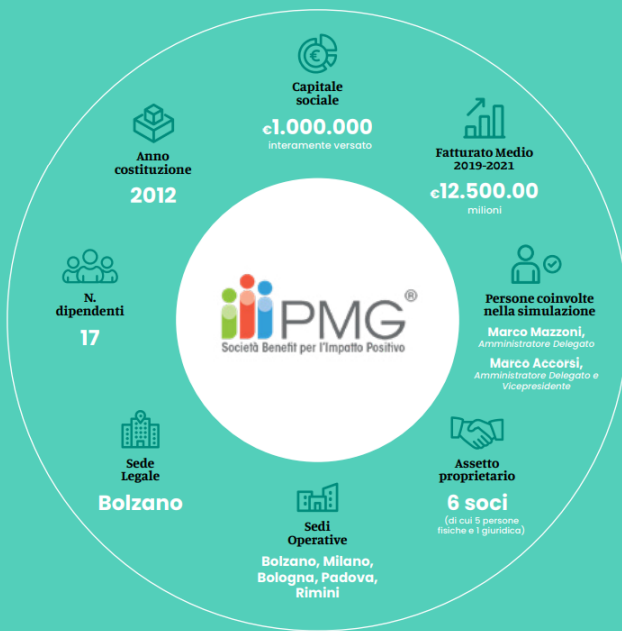


Mobilità per soggetti svantaggiati

L'attività caratteristica consiste nella concessione a titolo oneroso alle Aziende Sponsor di spazi pubblicitari ricavati prevalentemente sulla superficie esterna di veicoli attrezzati per il trasporto di persone che si trovano in condizione di fragilità. La società inoltre realizza progetti ambientali e di riqualificazione di aree urbane e di formazione e sensibilizzazione rivolti agli studenti



Perimetro della simulazione

Emissione titoli azionari di PMG Italia SPA SB su Euronext Growth Milan

Output della simulazione

- checklist ESG
- documento di ammissione con sezione aggiuntiva
- bozza di REGOLAMENTO DEI "WARRANT P.M.G. ITALIA S.P.A. 2023-2028"
- questionario per i membri del Consiglio di Amministrazione e del Collegio Sindacali e per gli Alti Dirigenti
- strumenti di raccolta dati per la misurazione dell'impatto generato (questionari)
- analisi SWOT del profilo comunicativo
- piano e timeline di comunicazione
- ipotesi di Q&A per spokesperson aziendale
- indice dei contenuti della management presentation

PROPOSTA DI VALORE SOCIALE

Metodologia di misurazione

Definizione degli obiettivi: sviluppo della Teoria del Cambiamento

Strumenti di raccolta dati: survey

Analisi dati raccolti:

modello statistico che con l'utilizzo di regressioni lineari, permette di comprendere i legami di causalità tra le attività, i risultati diretti (output) e gli effetti sociali e socio-economici identificati (outcome e impatti) e studio di inferenza di tipo frequentista per l'analisi dell'attribuzione dei cambiamenti alle attività condotte da PMG.

Valutazione dei rischi: Impact Management Norms

Il gruppo di lavoro

